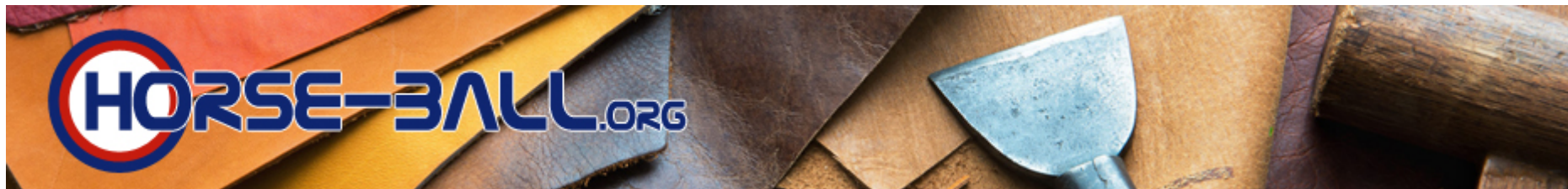




 NOTICE |  NOTICE |  AVISO



NOTICE



=> Montage

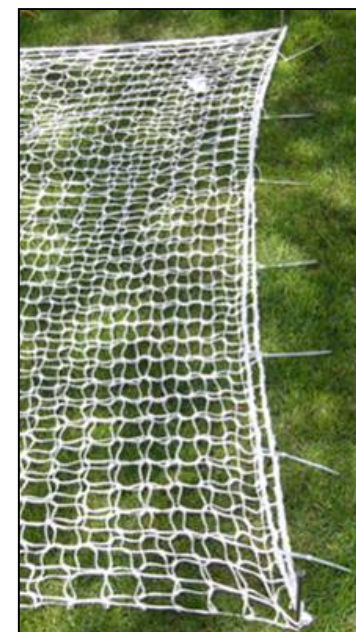
Posez votre filet à plat afin d'obtenir un rectangle.



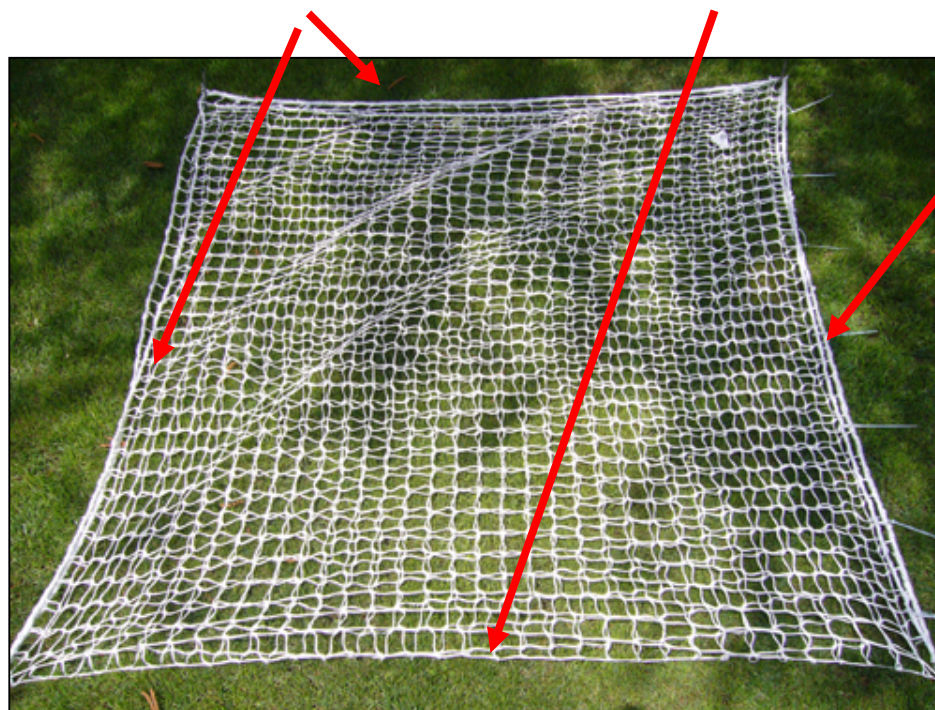
Pliez votre filet sur lui-même dans le sens de la longueur.



Fermez l'un des petits coté qui sera le fond de votre filet de but.

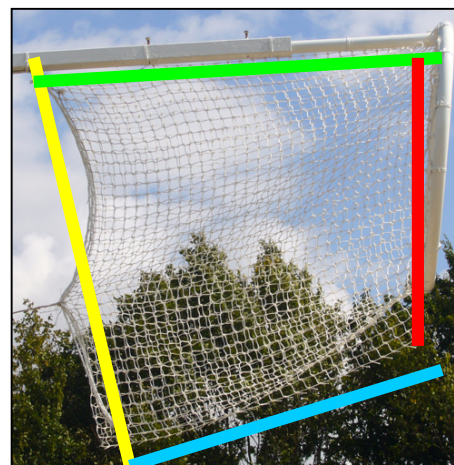
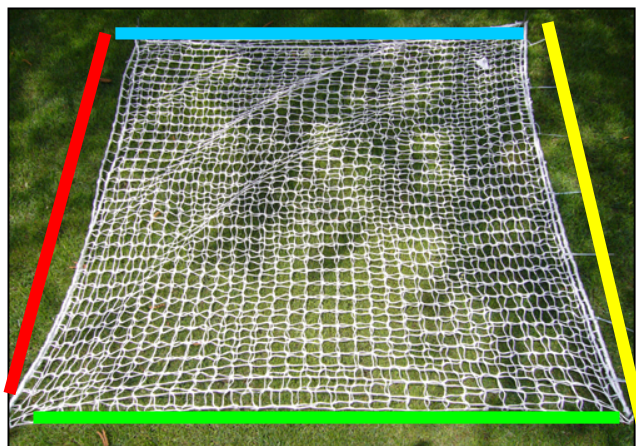


Vous obtenez un carré avec 2 cotés ouverts + 1 coté fermer grâce au pliage + 1 coté fermé



=> Mise en place sur le but

- . Appliquez le côté ROUGE directement sur l'anneau du but. Il est recommandé de commencer par le sommet du but en identifiant la maille qui est à l'intersection des côtés ROUGE et VERT.
- . Appliquez le côté VERT sur le poteau d'avancé du but en attachant la maille correspondante à l'intersection des côtés VERT et JAUNE complètement à l'arrière du but.
- . Le côté JAUNE sera le fond du but et correspondra au côté que vous avez fermé préalablement.
- . Le côté BLEU sera le bas de votre filet de but pour permettre aux ballons de pouvoir tomber.





NOTICE



=> Assembly

Flat pose your net in order to obtain a rectangle.



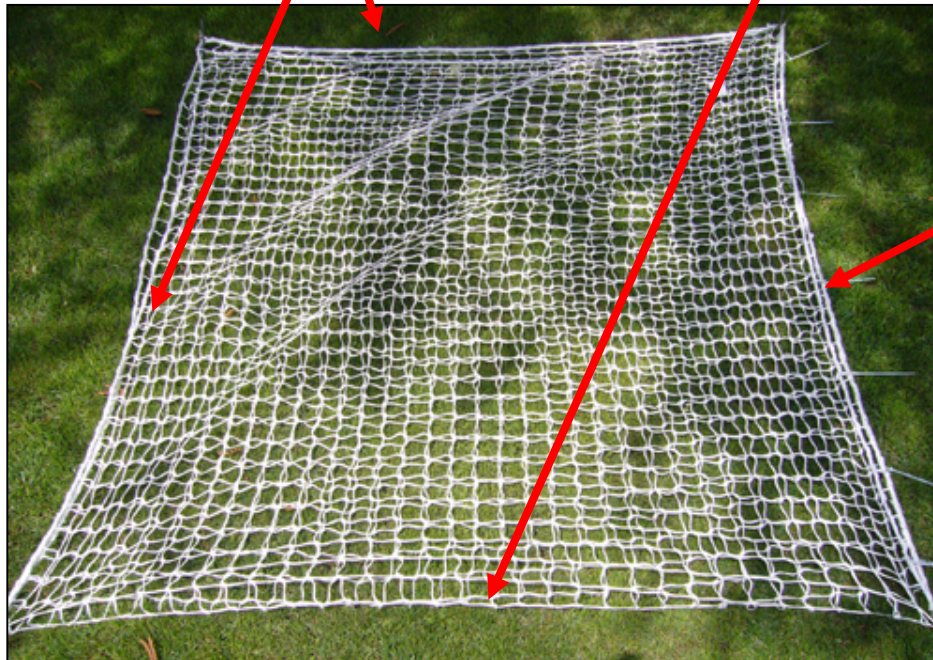
Fold your net on itself in the direction length.



Close one of small with dimensions which will be the bottom of your net of goal.

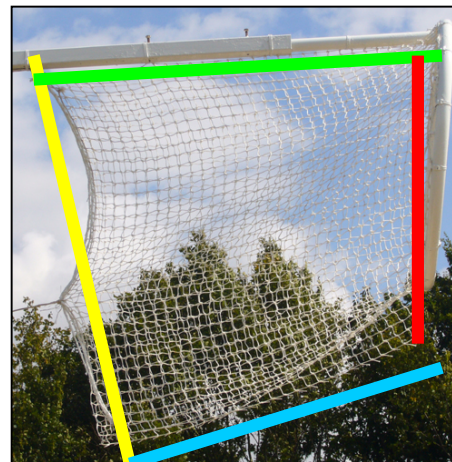
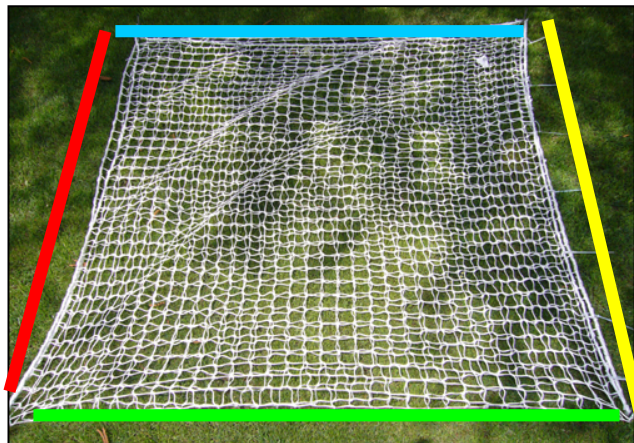


You obtain a square with 2 with dimensions open + 1 with dimensions closing thanks to folding + 1 with dimensions closed



=> Installation on the goal

- . Apply the with dimensions RED directly to the ring of the goal. It is to recommend to start with the top of the goal by identifying the mesh which is with the intersection of with dimensions the RED and GREEN.
- . Apply the with dimensions GREEN to the post of advanced of the goal by attaching the mesh corresponding to 'intersection of with dimensions the GREEN and YELLOW completely to the back of the goal
- . The with dimensions YELLOW will be the bottom of the goal and will correspond to with dimensions that you closed beforehand.
- . With dimensions BLUE will be the bottom of your net of goal to make it possible the balls to be able to fall.





 **AVISO**



=> Montaje

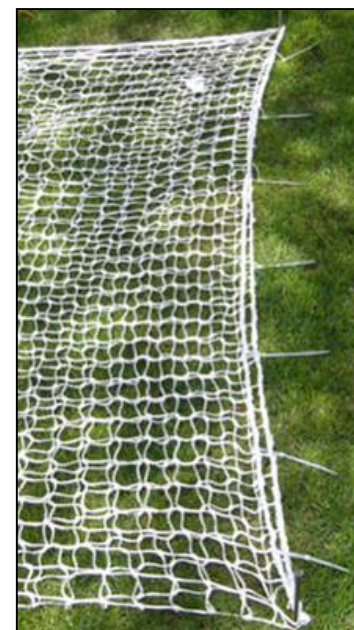
Coloque su red completamente con el fin de obtener un rectángulo.



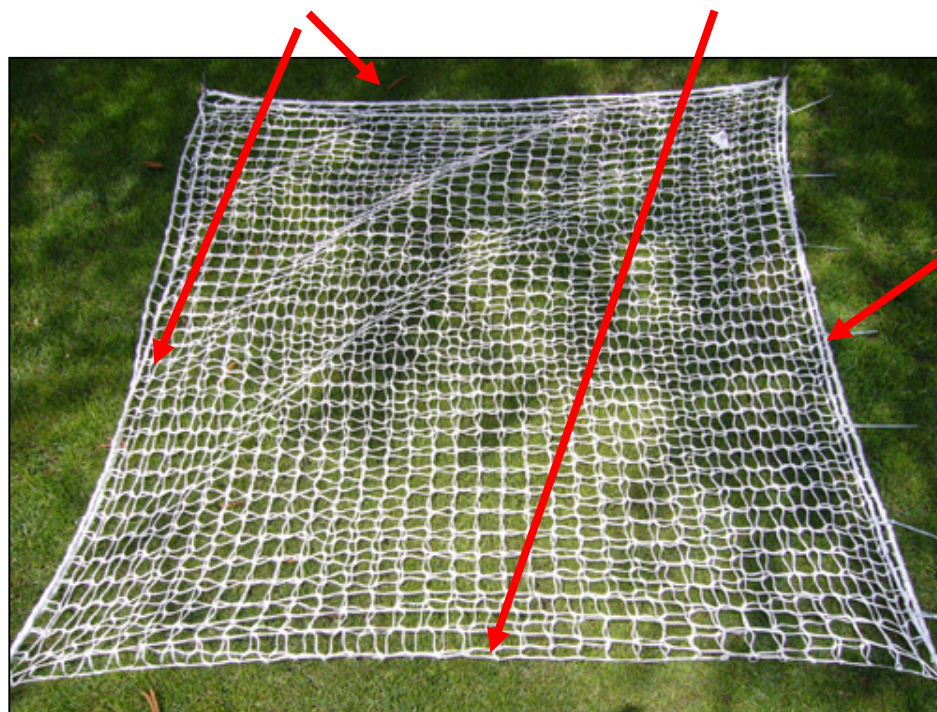
Doble su red sobre sí mismo en el sentido de la longitud.



Cierre el uno del pequeños numerado que será el fondo de su red del gole.



Obtienen un cuadrado con 2 numerados abiertos + 1 numerado cerrar gracia al plegado + 1 numerado cerrado



=> Instauración sobre del gole

- . Aplique el numerado ROJO directamente sobre el anillo del gole. Es recomendar comenzar por la cumbre del objetivo identificando la malla que es a la intersección numerada del ROJO y VERDE.
- . Aplique el numerado VERDE sobre el poste avanzado del objetivo ligando la malla correspondiente a intersección de numerados del VERDE y YEMA DE HUEVO completamente a la parte del gole.
- . La numerado YEMA DE HUEVO será el fondo del objetivo y corresponderá al numerado que cerraron previamente.
- . El numerado AZUL será la parte baja de su red del gole para permitir a los globos poder caer.

