

www.horse-ball.org

WEBSTORE

EVERYTHING TO PLAY HORSEBALL

 NOTICE |  NOTICE |  AVISO

JuNiThi
www.horse-ball.org

NOTICE



=> **Conseils d'utilisation**

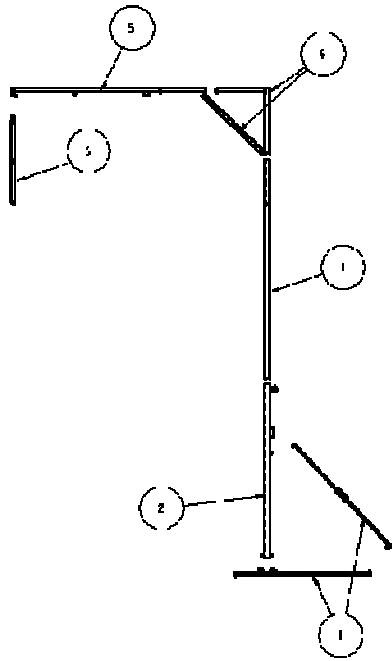
Le matériel être doit maintenu dans un endroit sec et entretenu à l'aide de graisse. Vérifier avant chaque utilisation l'état des sécurités. Assurer un contrepoids de sécurité suffisant pour les joueurs et les chevaux. Attention ce matériel est lourd, il est donc recommander de le manipuler à l'aide de plusieurs personnes.

=> **Avant la première utilisation**

L'usinage, la fabrication et le transport des éléments de vos buts de horse ball démontables, peuvent parfois nécessiter quelques réajustements avant la première utilisation. Pour cela il est impératif d'effectuer un montage "test" afin de vérifier toutes les comptabilités.

Dans le cas ou vous auriez commandé 2 buts, nous vous conseillons de toujours monter les mêmes éléments pour un même but. Ainsi, lors du montage "test", et lorsque tous les éléments concordent, nous vous recommandons de marquer distinctement les éléments d'un même but. Cela permettra de toujours assembler les mêmes éléments entre eux.

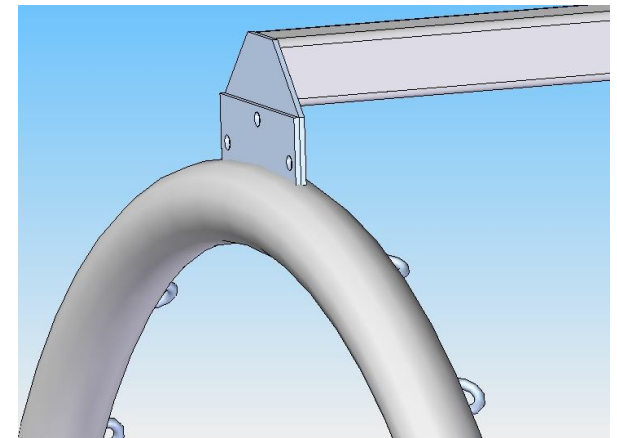
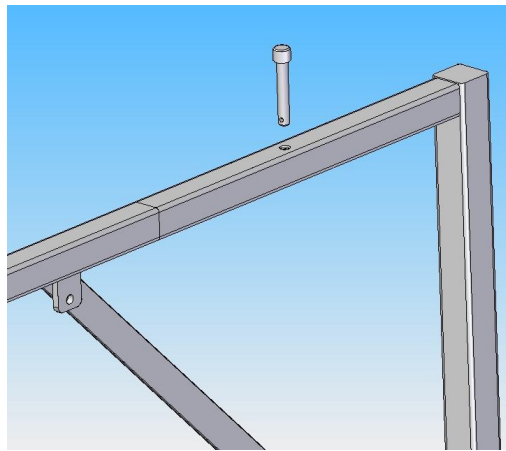
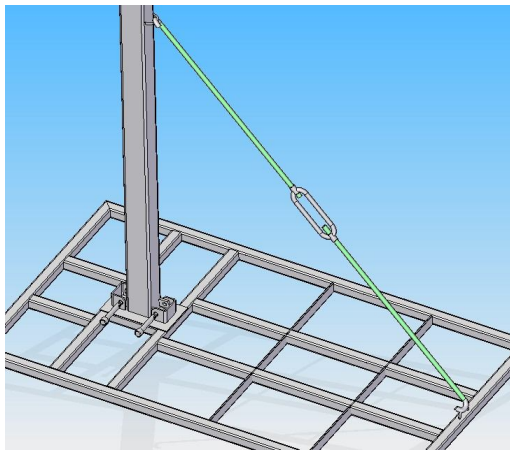
Lors de votre montage "test", quelques réajustements peuvent exceptionnellement être nécessaires. Par exemple, un agrandissement des trous pour la concordance des goupilles.



- 1 - Base et barre de force
- 2/3 - Poteau central
- 4 - Equerre et barre d'angle
- 5 - Barre avant
- 6 - Anneau

- . Mettre en place la pièce n°1 au sol.
- . Assurer un contre poids à l'arrière de la pièce n°1.
- . Poser la pièce n°2/3 au sol puis la fixer à la pièce n°1 avec une seule goupille à l'avant de manière à la garder au sol. Attention, le treuil doit être vers l'arrière !
- . Emboîter la pièce n°4 à la pièce n°2/3, puis la pièce n°5 à la pièce n°4.
- . Fixer la barre d'angle aux pièces n°4 et 5.
- . Fixer la pièce n°6 à la pièce n°5. Attention, Mettre en place le filet de but sur l'anneau à ce moment du montage.
- . Relever la pièce n°2/3 pour finaliser la fixation sur la pièce n°1.
- . Fixer la barre de force.

IMPORTANT : La fixation de la pièce n°4 et de la pièce n°3 est très importante dans l'objectif d'obtenir un but le plus fixe possible. Pour cela il est important de mettre une goupille dans le trou prévu à cet effet. Ce dernier est étroit, il se peut qu'il soit un peu difficile de passer la goupille dans les premier temps.





NOTICE



=> Councils of use

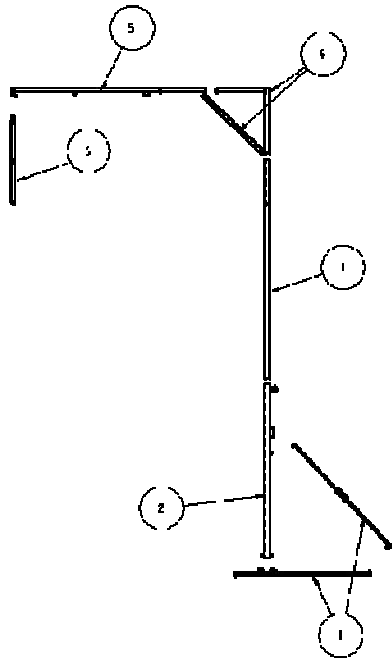
The material must be maintained in a place dry and maintained using grease. To check before each use the state of the pins of safety measures. To ensure a counterweight of safety sufficient for the players and the horses. Caution, this material is heavy, it is thus to recommend to handle it using several people.

=> Before the first use

Machining, the manufacture and the transport of the elements of your dismountable goals of horse ball, can sometimes required some readjustments before the first use. For that it is imperative to carry out an assembly "test" in order to check all accountancies.

In the case or you would have ordered 2 goals, we advise you always to assemble the same elements for the same goal. Thus, at the time of the assembly "test", and when all the elements agree, we recommend to you to distinctly mark the elements of the same goal. That will make it possible always to assemble the same elements between them.

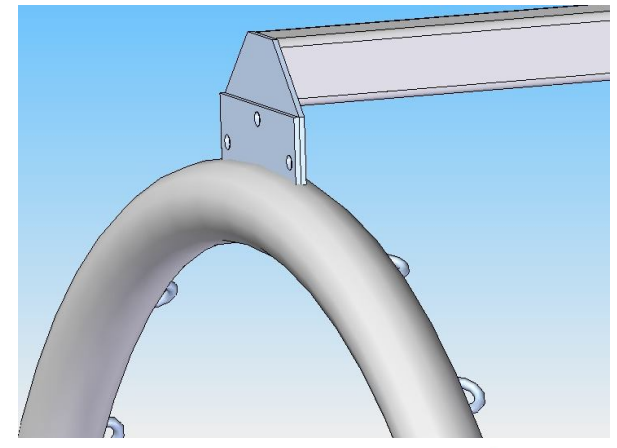
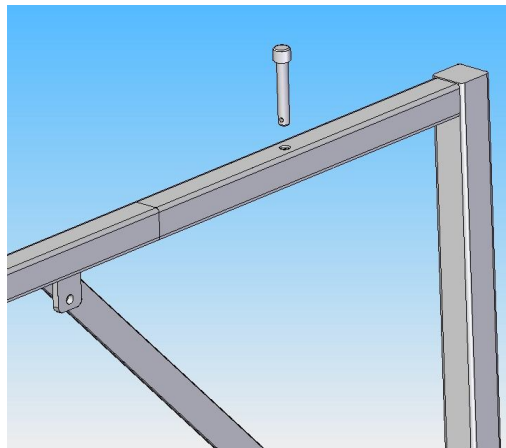
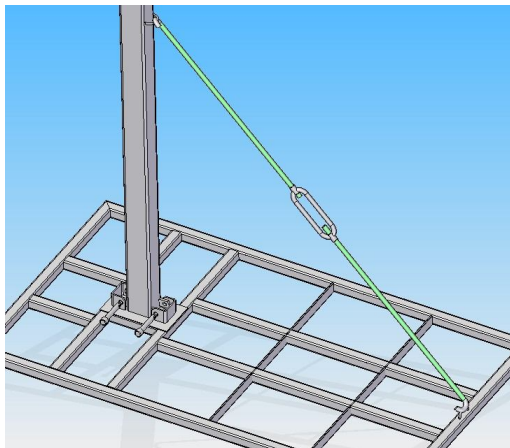
At the time of your assembly "test", some readjustments can exceptionally be necessary. For example, an enlarging of the holes for the agreement of the pins.



- 1 - Base and bars of force
- 2/3 - Central post
- 4 - Square and bars angle
- 5 - Bar before
- 6 - Ring

- . . To set up the part n°1 on the ground.
- . To ensure a counterweight the back of the part n°1.
- . To pose the part n°2/3 on the ground then to fix it at piece-rates n°1 with only one pin in front of manner to keep it on the ground. Caution, the winch must be backwards !
- . To encase the coin n°4 with the coin n°2/3, then the coin n°5 with the coin n°4.
- . To fix the bar of angle at piece-rates n°4 and 5.
- . To fix the coin n°6 at the coin n°5. Caution, To set up the net of goal on the ring at this time of the assembly.
- . To raise the part n°2/3 to finalize fixing on the part n°1.
- . To fix the bar of force.

IMPORTANT : The fixing of the part n°4 and the part n°3 is very important in the objective to obtain the most fixed possible goal. For that it is important to put a pin in the hole envisaged for this purpose. This last is narrow, it may be that it is a little difficult to pass the pin in the first time.





AVISO



=> Consejos de utilización

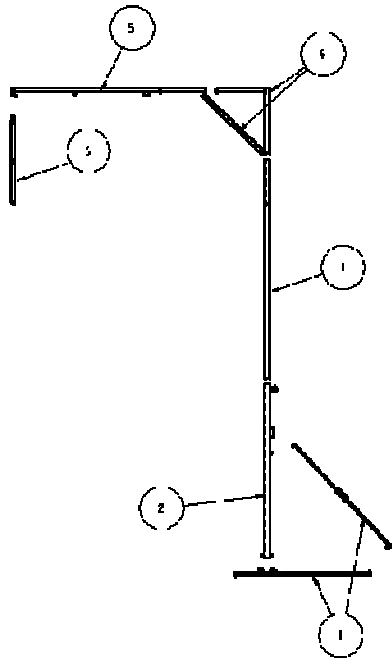
El material debe mantenerse en un lugar seco y mantenerlo a la ayuda de grasa. Comprobar antes de cada utilización el estado de los pasadores de seguridad. Garantizar un contrapeso de seguridad suficiente para los jugadores y los caballos. Atención este material es pesado, es pues recomendar dirigirlo a la ayuda de varias personas.

=> Antes de la primera utilización

La fabricación y el transporte de los elementos de sus objetivos de horse ball desmontables, pueden a veces necesitar algunos reajustes antes de la primera utilización. Para eso es imprescindible efectuar un montaje "prueba" a fin de comprobar todas las contabilidades.

Cuando encargaran 2 objetivos, les aconsejamos subir siempre los mismos elementos para un mismo objetivo. Así pues, entonces del montaje "prueba", y cuando todos los elementos están de acuerdo, les recomendamos señalar distintamente los elementos de un mismo objetivo. Eso permitirá armar siempre los mismos elementos entre ellos.

En su montaje "prueba", algunos reajustes pueden excepcionalmente ser necesarios. Por ejemplo, una ampliación de los agujeros para la concordancia de los pasadores.



- 1 - Base y barra de fuerza
- 2/3 - Poste central
- 4 - Escuadra y barra de ángulo
- 5 - Barra antes
- 6 - Anillo

- . Establecer la parte nº1 al suelo.
- . Garantizar un contrapeso a la parte de la parte nº1.
- . Colocar la parte nº2/3 al suelo luego fijarlo en la parte nº1 con uno solos pasadores al frente de manera por guardarlo al suelo. ¡ Atención, el torno debe ser hacia la parte !
- . Embalar la parte nº4 a la parte nº2/3, luego la parte nº5 a la parte nº4.
- . Fijar la barra de ángulo al las partes nº4 y 5.
- . Fijar la parte nº6 en la parte nº5. Atención, establecer la red de objetivo sobre el anillo en este momento del montaje.
- . Destacar la parte nº2/3 para terminar la fijación sobre la parte nº1.
- . Fijar la barra de fuerza.

IMPORTANTE : La fijación de la parte nº4 y de la parte nº3 es muy importante en el objetivo de obtener a un objetivo más fijo posible. Para eso es importante poner un pasador en el agujero previsto en este efecto. Este último es estrecho, puede ser que haya un poco difícil pasar el pasador en el primer tiempo.

